

# Étude de cas

## NET-À-PORTER

<b>Client</b>	NET-À-PORTER
<b>Lieu</b>	Westfield, Londres
<b>Exigences</b>	Un réseau aux normes, de qualité et évolutif
<b>Équipement</b>	3000 points - Siège de Westfield - Centre de distribution du sud de Londres Câbles en cuivre de Cat. 5e et 6 <sub>A</sub> et en fibres optiques à tube flottant OM3 Excel.

**Opinion du client**

« Nous devons nous assurer de ne plus penser petit ; la clé était dans l'envergure, la capacité et la croissance. Tout ce que nous avons entrepris était motivé par la nécessité de nous assurer que l'infrastructure que nous installions répondait aux besoins de notre activité actuelle et pouvait évoluer pour répondre aux besoins de notre activité future. Le système Excel installé par Worksmart nous a donné cette capacité ; je suis ravi des résultats. »

*Daniel Cooper, directeur des services techniques,  
NET-À-PORTER*

**excel**  
without compromise.

NET-À-PORTER.COM est le premier site mondial de vente en ligne d'articles de mode de luxe. Depuis son lancement en juin 2000, la société s'est établie avec succès en tant que marque de luxe. Les pages de NET-À-PORTER comportent un éditorial consacré à la haute couture, mis à jour hebdomadairement pour y intégrer de nouveaux contenus et produits, et lu par plus de 2,5 millions de femmes chaque mois.

NET-À-PORTER vend exclusivement par Internet. La société touche un vaste spectre d'utilisateurs, qui peuvent avoir besoin de fonctionnalités de poste de travail de base comme de fonctionnalités de montage vidéo haute définition et de gestion de milliers d'images de haute qualité à tout moment.

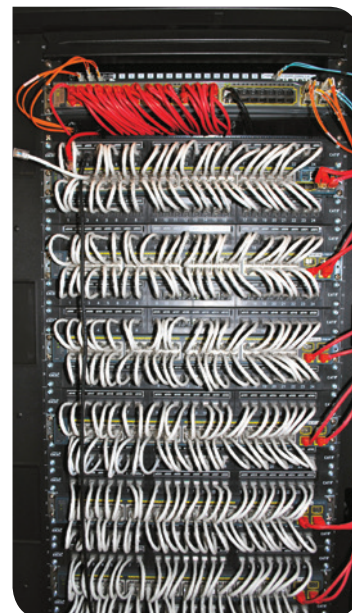
En dépit du fait qu'elle est exclusivement basée sur Internet, la société possède de multiples locaux à travers le monde, dont un centre de distribution européen dans le sud de Londres, un siège à Westfield et un centre de distribution aux États-Unis. La qualité et la conformité aux normes de l'ensemble de ces sites est fondamental pour que la société maintienne sa réussite, aussi une infrastructure solide est-elle essentielle dans tous les domaines d'activité.

La société a connu une croissance importante, ce qui a impliqué l'expansion et le déplacement de ses bureaux et entrepôts. Pour soutenir cette croissance continue, il était nécessaire d'installer une nouvelle infrastructure de câblage au siège de Westfield et dans les entrepôts.

Cette infrastructure de câblage était d'une telle importance que son installation devait être prise en charge par une société expérimentée et dotée de vastes compétences en matière de gestion de projet. C'est pourquoi Worksmart Technology a été choisie. Basée au centre de Londres, Worksmart disposait de l'expérience nécessaire et était déjà en relation avec NET-À-PORTER, pour laquelle elle avait antérieurement réalisé des installations dans d'autres locaux ; elle était donc de loin le meilleur choix.

Worksmart devait non seulement livrer l'installation de câblage en respectant à la fois les délais et le budget convenus, mais devait également comprendre les besoins de NET-À-PORTER et conseiller la société en conséquence, afin de s'assurer que le système installé soit évolutif et capable de soutenir une croissance future. Grâce à ses compétences, à son savoir-faire et à son expérience, Worksmart a livré le système nécessaire.

NET-A-PORTER.COM



La société s'est trouvée confrontée à différents défis au cours du projet ; elle a notamment dû modifier son calendrier pour l'adapter aux horaires changeants des entreprises de construction. Cela a impliqué des réunions régulières pour assurer le suivi des tâches et s'assurer que le projet fini serait livré dans les temps.

1800 points réseau ont été installés à Westfield et 1000 autres au centre de distribution du sud de Londres, répartis dans 3 bâtiments.

Les produits installés pour l'ensemble du projet appartenaient à la gamme Excel. La gamme de produits Excel offre une solution de bout-en-bout, basée sur des principes fondamentaux de performance et de facilité d'installation, sans oublier le respect des normes ainsi que la fiabilité et la disponibilité des produits.

Tous les produits Excel sont fournis avec des certificats de vérification par tierce partie, qui sont des vérifications indépendantes basées sur un formulaire à cases et permettant de vérifier la conformité d'un produit ou d'un ensemble de produits à une norme spécifique. Excel travaille en étroite collaboration avec des laboratoires de tests tiers tels que Delta, EPL et 3P.

Les produits Excel installés sur les différents sites incluaient des câbles en cuivre de Catégories 6<sub>A</sub> et 5e ainsi que des câbles en fibres optiques à tube flottant OM3.

Les câbles Excel de Catégorie 6<sub>A</sub> (Catégorie 6 « augmentée ») et les connecteurs associés permettent aux infrastructures en cuivre d'atteindre de nouveaux niveaux de performance. Ces câbles ont été conçus pour offrir des performances supérieures aux exigences ISO/IEC, TIA et CENELEC relatives aux composants de Catégorie 6<sub>A</sub>. Ils fournissent les performances de liaisons de Classe E<sub>A</sub> / Catégorie 6<sub>A</sub> sur des distances de jusqu'à 90 m, sur lesquelles ils prennent en charge des applications incluant le 10GBASE-T, 10 Gigabit Ethernet.

Les câbles Excel à conducteur solide de Catégorie 5e sont des câbles UTP à 4 paires vérifiés par tierce partie indépendante et conformes aux spécifications de performance améliorée de la catégorie 5.

Les câbles Excel en fibres optiques OM3 50/125 à tube flottant et à usage intérieur/extérieur sont construits autour d'un tube rempli de gel de silice pouvant contenir jusqu'à 24 fibres multimodes 50/125 à gaine serrée 250 µm et à codage couleur. Ce tube est recouvert de membrures de force en aramide ainsi que d'une gaine externe ignifuge et LSOH (*Low Smoke Zero Halogen*, à faible émission de fumée et sans halogènes).

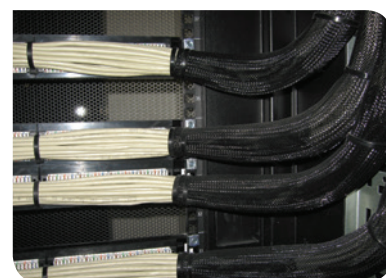
Lorsqu'ils sont installés par un Partenaire de Câblage accrédité Excel, en l'occurrence Worksmart Technology, les câbles en cuivre comme en fibres bénéficient d'un programme de garantie complète de 25 ans, assurant ainsi à NET-À-PORTER tranquillité d'esprit pour l'avenir.

Le système de câblage installé est non seulement capable de prendre en charge le réseau existant, mais il a également la capacité de fournir les niveaux de performance nécessaires au fil de la croissance de la société.

*« Notre activité est extrêmement diversifiée ; elle couvre la production, la création, la photographie, la vidéo, le marketing, la vente et la finance, entre autres, et tous ces secteurs évoluent à des rythmes différents. Concernant notre infrastructure de câblage actuelle installée par Worksmart, j'ai une confiance absolue dans le fait que si on me demande de fournir une vidéo haute définition à 50 nouveaux utilisateurs, je peux le faire, et sans aucun souci. »*



Daniel Cooper, directeur des services techniques, NET-À-PORTER



#### Siège européen

Excel House  
Junction Six Industrial Park  
Electric Avenue  
Birmingham B6 7JJ  
Angleterre

T : +44 (0) 121 326 7557

F : +44 (0) 121 326 1537

E : sales@excel-networking.com

[www.excel-networking.com](http://www.excel-networking.com)

**excel**  
without compromise.